

2019冠狀病毒病 家居檢疫護理指南

適用於亞洲高密度城市的情況



注意

本指南僅適用於有輕度症狀、被建議家居檢疫的疑似病患。這些人士可能正等待進行病毒檢測或等待檢測結果。

疑似或確診患者如出現**呼吸困難**或**異常精神狀態**，應立刻求醫。

CCOUC
災害與人道救援研究所
網址: ccouc.org

共享基金會
網址: gxfoundation.hk

參考資料

1. WHO, Coronavirus disease (COVID-19): Home care for families and caregivers, <https://www.who.int/news-room/questions-and-answers/item/coronavirus-disease-covid-19-home-care-for-families-and-caregivers>
2. WHO, Home care for patients with suspected or confirmed COVID-19 and management of their contacts, [https://www.who.int/publications/i/item/home-care-for-patients-with-suspected-novel-coronavirus-\(ncov\)-infection-presenting-with-mild-symptoms-and-management-of-contacts](https://www.who.int/publications/i/item/home-care-for-patients-with-suspected-novel-coronavirus-(ncov)-infection-presenting-with-mild-symptoms-and-management-of-contacts)
3. 中國疾病預防控制中心,【更新版】中國疾控中心提示:可疑症狀者的居家隔離怎麼做?(居家隔離篇), https://www.chinacdc.cn/jkzt/crb/zl/szkb_11803/-jszl_2275/202002/t20200210_212421.html

免責聲明

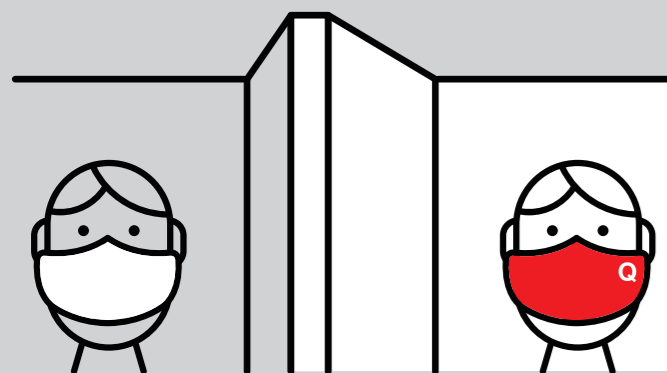
本單張綜合了參考資料中提及的建議，適用於亞洲高密度城市的情況。指南的詳細信息可能因當地情況而有異。個人可閱讀原始參考資料以獲取詳細信息。
(更新:2022年2月)



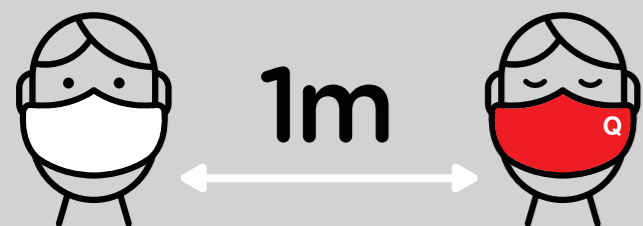
2019冠狀病毒病家居檢疫護理指南

適用於亞洲
高密度城市的情況

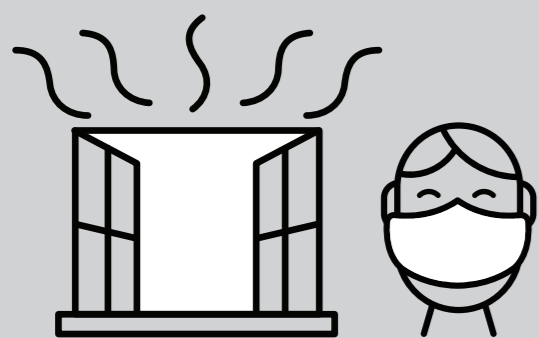
生活空間安排



若條件許可，建議將家居檢疫者安置於通風良好(打開窗戶)的**獨立房間**，謝絕任何訪客。家居檢疫者應盡量佩戴**外科口罩**。



其他住戶成員應住在**另一房間**。如空間條件所限，則應與家居檢疫者分床而臥並保持至少**1米**或盡量遠的距離。



限制家居檢疫者**活動範圍**，並確保共用空間(如廚房、浴室)**通風良好**。

照顧安排



指定**一名已接種疫苗、沒有長期病患的住戶成員負責**照顧。照顧者與家居檢疫者同處一室時，應戴好緊貼面部和覆蓋口鼻的**外科口罩**，避免在使用過程中觸碰口罩。若口罩被分泌物弄濕或弄髒，必須**立即更換**。口罩使用後應**妥善棄置**，避免讓其他人接觸。



接觸家居檢疫者或其周遭環境後、備餐前後、餐前和如廁後，應**立即用水和肥皂洗手最少20秒**，並**用即棄紙巾抹乾雙手**。

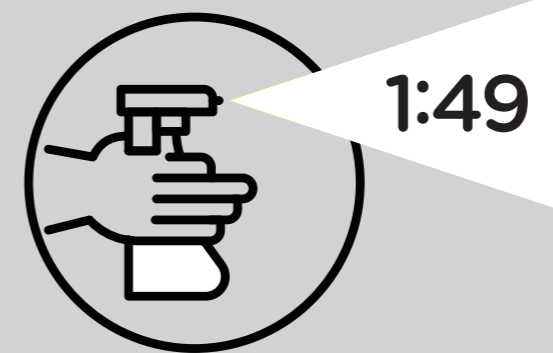


避免接觸家居檢疫者的體液，包括口腔、呼吸道分泌物，及糞便。如要為家居檢疫者清理口腔、呼吸道或排洩物，需要洗手後戴上**一次性手套**和**口罩**，在脫下口罩及手套後要洗手，並把手套、口罩和其它廢物扔進專用的有蓋垃圾桶。

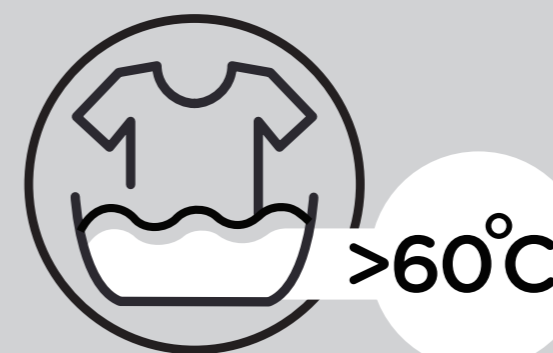


避免與家居檢疫者一同用餐或共用餐具、牙膏、牙刷、毛巾或床單等。

清潔指引

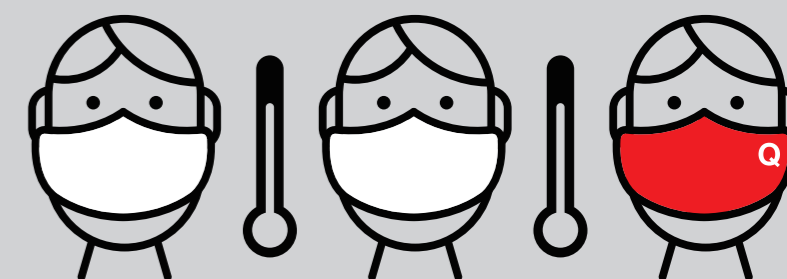


每日使用**1:49 稀釋漂白水**徹底清潔家居環境、浴室、廁所和經常接觸的物品表面。家居檢疫者使用後的浴室和廁所要立即清潔。沖廁前先倒入稀釋漂白水。

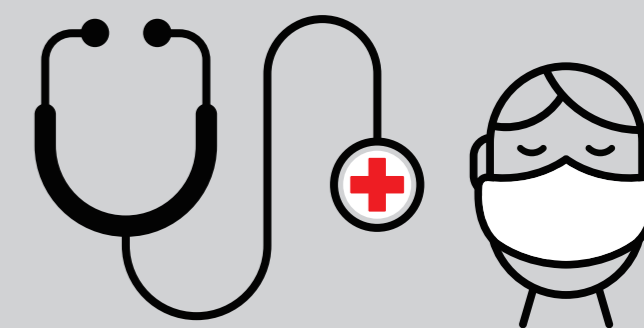


可使用**普通洗衣皂/液**清洗家居檢疫者餐具、衣物、毛巾及床單。若條件許可，衣物、毛巾及床單應以攝氏60度或以上水溫機洗，並充分烘乾。

住戶成員監測安排



所有家居檢疫者的住戶成員都應被視為**接觸者**，應每日自行監測體溫及身體狀況。



若住戶成員出現以下徵狀，應向衛生當局報告，並**立即求醫及進行病毒檢測**：

- 發燒
- 喉嚨痛
- 喪失味覺
- 腹瀉
- 咳嗽
- 或嗅覺

該成員要**戴上口罩**並盡量**避免搭乘公共交通工具**。